



**Etudes, Conceptions, Réalisations, Suivi-Contrôle,  
Conseils, Commerces Général, Formation**

**72705911/ 62750425/ 65585239/ 69888128**

**Email : [pierrebatirconception@gmail.com](mailto:pierrebatirconception@gmail.com)**

**EPBC/BTP-Entreprise Pierre Bâtir Conception Sarl, Secteur 22 Zogona, Lot 71, Parcelle R<sup>1/2</sup>**

**IFU N00049025D, RCCM BF OUA 2013 A 4040**

**EPBC/BTP, votre satisfaction est notre souhait...**



# E P B C

Entreprise Pierre Bâtir Conception

Etudes, Conceptions, Réalisations, Suivi-Contrôles,  
Conseils, Commerces Général, Formations

Email : [pierrebâtirconception@gmail.com](mailto:pierrebâtirconception@gmail.com) 72705911 / 62750425 / 65585239

## Offre de Service

Chère Madame, cher Monsieur,

Notre entreprise, implantée à Ouagadougou, est spécialisée dans le secteur des Bâtiments et travaux publics dans le commerce et les prestations de services divers.

Dans le cadre d'activités, elle s'occupe de :

- Conceptions des plans architecturaux
- Suivi-contrôles et conseils
- Travaux de constructions
- Travaux de réalisation des fosses et les toilettes de type Biofil
- Fourniture des matériaux de construction et de bureautique
- Travaux de peintures intérieurs et extérieurs
- Travaux de soudure métalliques, aluminium et menuiserie

Nos services ont par conséquent pu acquérir l'expérience et la compétence pour étudier, planifier, estimer le budget nécessaire à de telles opérations et conduire ou accompagner un projet de la phase d'étude jusqu'à son terme.

A cet effet, nous nous tenons à votre disposition pour mener à bonnes fins toute opération que choisiriez de nous confier.

Nous nous permettons de vous joindre à la présente la plaquette de notre société.

Dans l'espoir de retenir votre attention lors de votre consultation, nous vous prions de croire, chère Madame, cher Monsieur, en l'assurance de nos sentiments les plus dévoués.

Le Directeur



**Pierre Damien COMPAORE**

## PRESENTATION DE L'ENTREPRISE

L'**ENTREPRISE PIERRE BATIR CONCEPTION (EPBC)** est une entreprise individuelle créée en 2020 par son Directeur Général **M. COMPAORE PIERRE DAMIEN SOUTONGONOMA**. Elle s'est donnée pour principale mission la promotion d'une approche plus écologique dans le secteur de la construction des toilettes à travers l'introduction de technologie innovante et révolutionnaire telle que le **BIOFIL**.

## TECHNOLOGIE BIOFIL

Vous avez des problèmes avec votre maison, votre fosse septique et votre puisard se remplissent vite vous vous les videz deux ou trois fois par ans. Plus de soucis à vous faire les fosses Biofil sont là pour vous soulager.

Le digesteur Biofil de toilettes est un système moderne de traitement des déchets qui dure **plus de 25 ans** en raison de **25 usagers**. Il décompose digère, brule et transforme les déchets de toilette en eau verte grâce à des processus biologiques et aérobies provoqué par la fusion de gaz, des matières bois et d'éléments de chauffage naturels, scellés et solidement fixé au système. Ce système moderne remplace la fosse septique (trou d'homme) ou le regard... Et se résume à une petite pièce qui en elle-même est un filtre. Ainsi, lorsque vous rincez vos toilettes / WC, le digesteur filtre le liquide à travers du sable et du béton poreux, permettant ainsi à une eau non toxique, propre et sans odeur de s'écouler dans votre jardin, votre puit, votre gouttière ou sous la terre vidant ainsi la petite fosse.

Dans un environnement en suspension ou l'oxygène pénètre partout, dans ces conditions, des millions de micro-organismes et de bactéries respectueux de l'environnement se nourrissent des déchets de la toilette jusqu'à leur disparition complète. La décomposition des déchets en chambre aérobie empêche la production de méthane au cours du processus. Le système est écologique et favorise les bonnes pratiques d'assainissement... Pas d'accumulation de boue.



## **AVANTAGES / POURQUOI OBTENIR CE SYSTEME**

- ❖ Il économise de l'argent – petit espace requis, sans entretien et sans déloger.
- ❖ Disponible en différentes tailles et le prix en fonction du nombre de chambres à coucher et de sièges de WC, en fonction de la nature du terrain.
- ❖ Il dure plus de 25 ans sans se remplir en raison des produits que nous y installons.
- ❖ Il est favorable à l'environnement, très hygiénique et ne dégage aucune odeur.
- ❖ Il est facile et rapide à installer (min 2jours), (max 4jours).
- ❖ C'est réel et pas magique et convient à tous les types de sol, y compris les terres humides (zones saturées en eau).
- ❖ Il convient aux écoles, aux habitations, aux toilettes publiques, aux hôtels, Bars et Restaurant, aux entreprises, aux ONG, aux biens immobiliers, aux appartements et ailleurs.

## **LES ETAPES DE REALISATION**

- Implantation du digesteur et du puit perdu
- Excavation des déblais du digesteur et du puit perdu
- Maçonnerie du digesteur
- Canalisation et pose du Tank septique
- Pose des moellons
- Pose des bétons poreux
- Pose de la fibre enzymée

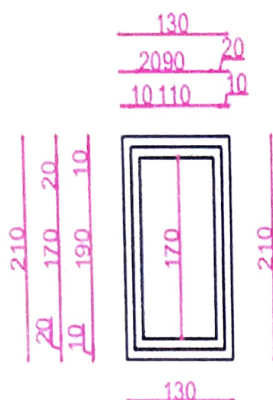
## **LE COUT DE REALISATION**

Pour la réalisation d'un digesteur biofil et d'un puit perdu, le prix varie du milieu naturel et le nombre des usagers.

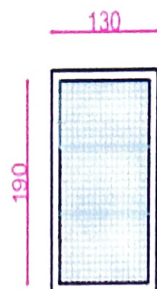
**Prix standard : 635 000 Fcfa**

**NB** : La fourniture des moellons sera à la charge du maitre d'ouvrage.

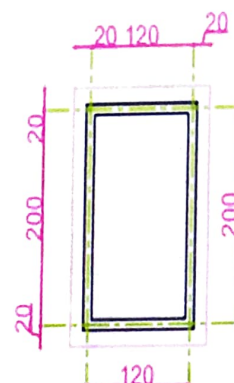
## PLAN DE REALISATION



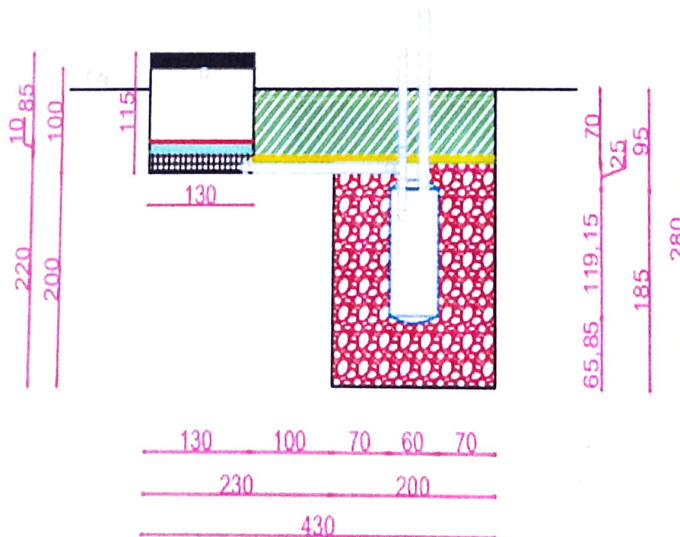
PLAN DE NIVEAU  
DU BIO DIGESTEUR



POSE DU BETON POREUX



PLAN DE FONDATION  
DU BIO DIGESTEUR



FOSSE SEPTIQUE





# ENTREPRISE PIERRE BÂTIR CONCEPTION « EPBC/ BTP



**VOTRE SATISFACTION EST NOTRE SOUHAIT...**



# E ntreprise P ierre B âtir C onception

Etudes, Conceptions, Réalisations, Suivi-Contrôles,  
Conseils, Commerces Général, Formations

Email : [pierrebatirconception@gmail.com](mailto:pierrebatirconception@gmail.com) 72705911 / 62750425 / 65585239

## Fiche technique fosse septique Biofil

### **Caractéristique techniques fosse septique Biofil et puisards non vidangeables**

La fosse septique Biofil assure le traitement des eaux usées domestiques, particulièrement celles des WC. Elle permet la rétention des matières solides et leur décomposition. La fosse biofil est obligatoirement suivie d'un dispositif de traitement (puisards).

### **Dimensionnement fosse septique Biofil**

Nombres d'usagers	Volume de la fosse	Nombre de fosse
1-25 usagers	2.00 m <sup>3</sup>	1
25-50 usagers	2.00*2 = 4m <sup>3</sup>	2
50-75 usagers	2.00*3 = 6m <sup>3</sup>	3

**NB :** Pour 25 usagers de plus une fosse est ajoutée.

**Dimensions fosse :** longueur (2m) ; largeur (1m) ; profondeur minimum (1m)

**Dimensions puisard :** diamètre (2.10 à 2.20m) ; profondeur (2m à 2.40m)

**Délai de réalisation :** 4 à 5 jours

**Vidange :** 25 ans

**Entretien :** tous les 5 ans

### **Avantages :**

Absence d'odeur, Emprise au sol moindre, Réalisable dans n'importe quelle zone, Moindre coût,

Il convient aux écoles, aux habitations, aux toilettes publiques, aux hôtels, bars et restaurant, aux entreprises, aux ONG, aux biens immobiliers, aux appartements et ailleurs.

**Système de ventilation :** Oui

### **Mode d'utilisation :**

- ✓ Eviter le déversement des déchets plastiques (condoms, couches, serviettes hygiéniques pour femme, sachets et tout autre plastique) dans le WC ;
- ✓ Eviter le déversement des eaux contenant des détergents (eau de javel) ou (tout autre produit chimique) dans les WC ;
- ✓ Eviter de mettre des déchets volumineux (sous-vêtements) dans le WC ;
- ✓ Rejeter les eaux grasses directement dans les éviers de cuisine/lavabo ;
- ✓ Rejeter les eaux de lessive dans les siphons de douche ou dans les éviers de cuisine ;
- ✓ Eviter de rejeter directement les eaux usées dans la fosse septique.

**VOTRE SATISFACTION EST NOTRE SOUHAIT...**